



L'efficienza energetica e lo sharing condominiale



3 dicembre 2020

Con il contributo di  **Pramerica**

Main Partner



enel x Partner

ECOwell Sostenitore

 **TEON** Partner tecnico
ENERGIA DALLA TERRA

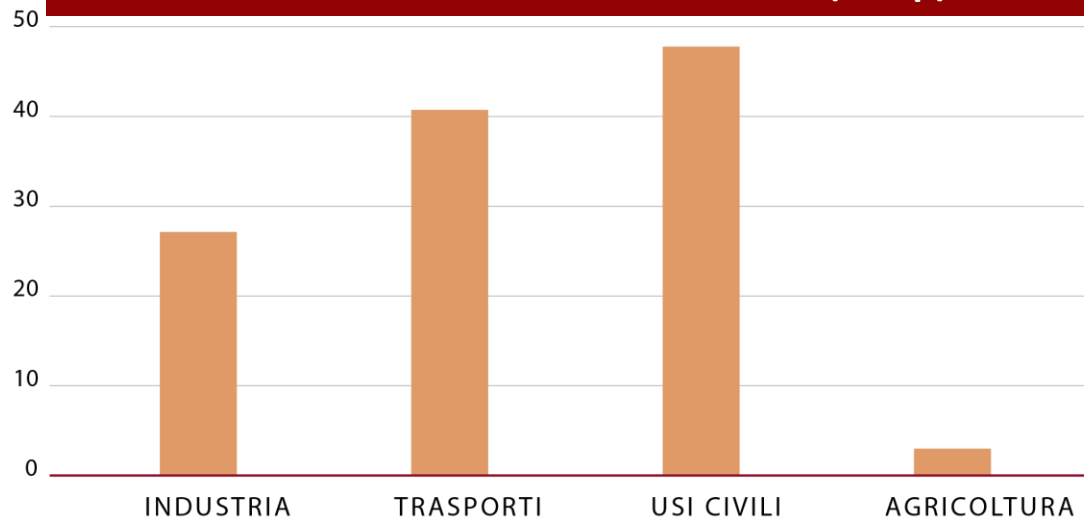
Be sure. 

 **astrel** 

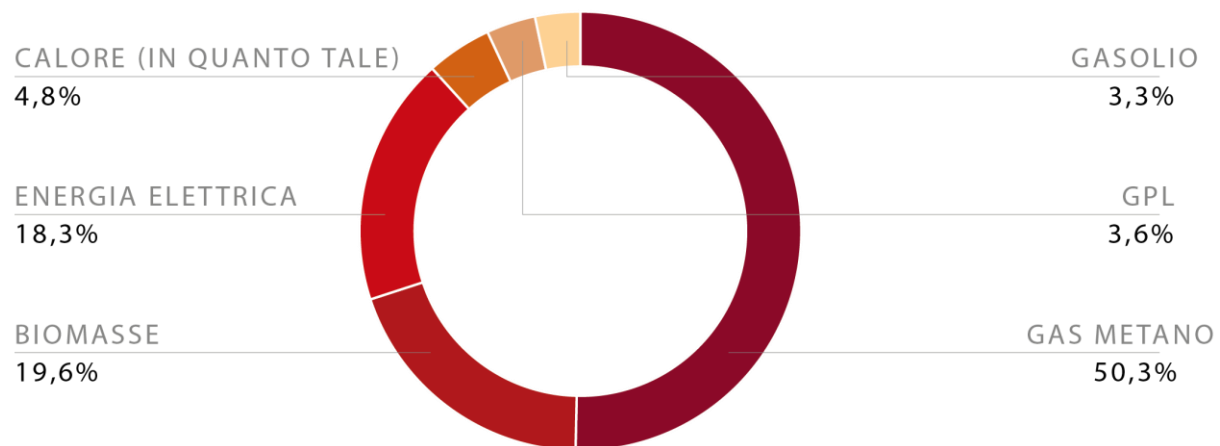
Perché intervenire sul patrimonio edilizio?



CONSUMI ENERGETICI PER SETTORE (Mtep)



CONSUMI ENERGETICI COMPLESSIVI NEL SETTORE CIVILE PER FONTE

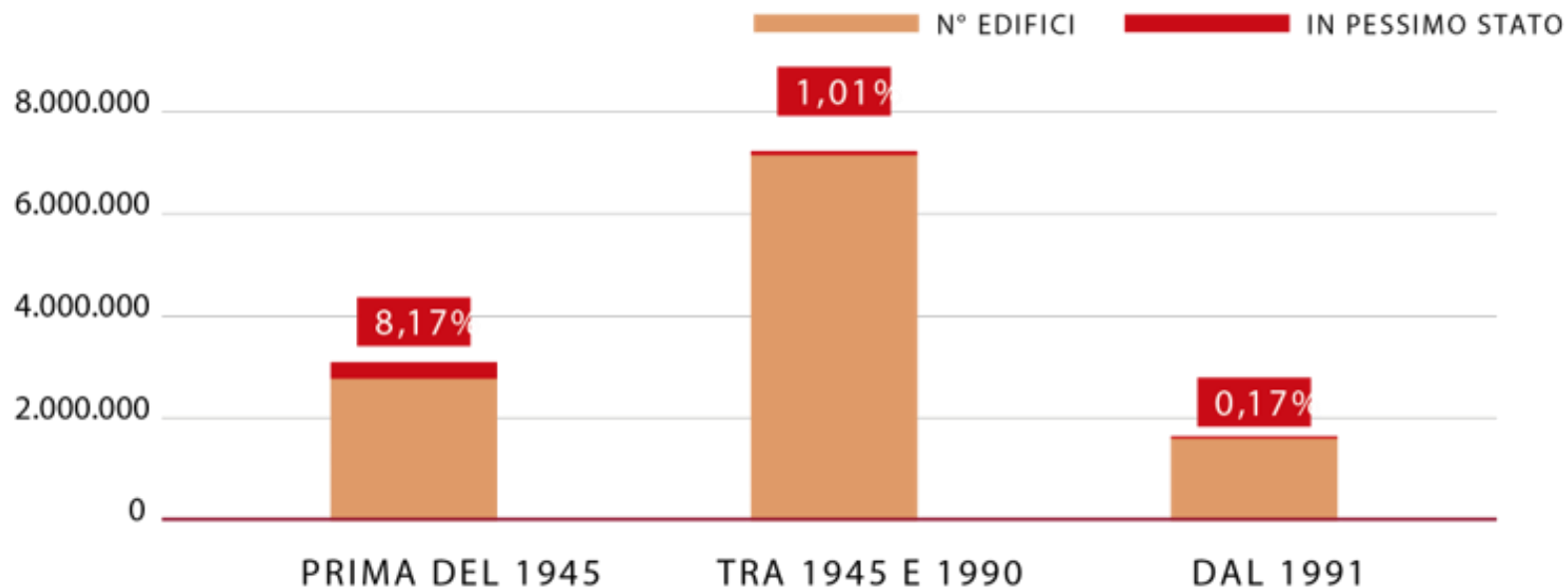


Fonte Ministero Sviluppo Economico, dati 2019 e Istat, dati 2019

Perché intervenire sul patrimonio edilizio?



EDIFICI RESIDENZIALI PER EPOCA DI COSTRUZIONE, STATO DI CONSERVAZIONE



Fonte Istat dati 2011

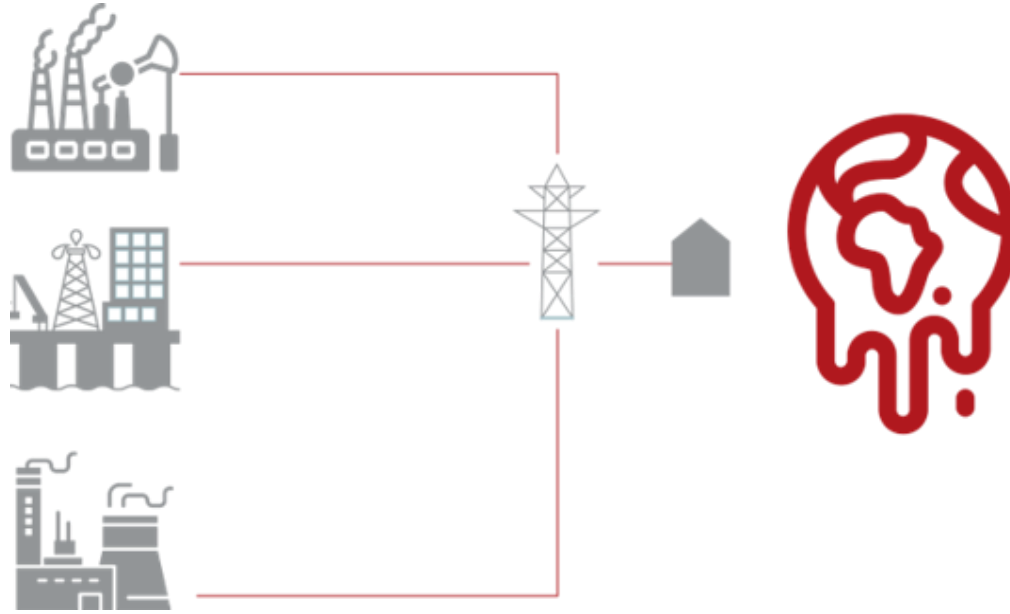


60% degli edifici ha più di 45 anni

Legge 373/1976 - per il contenimento del consumo energetico per usi termici negli edifici.

Legge Bosetti e Gatti 64/1974 - per le costruzioni con particolari prescrizioni per le zone sismiche

Perché intervenire sul patrimonio edilizio?



- Ridurre l'impatto ambientale
 - Ridurre i costi in bolletta
- Aumentare il valore delle nostre case
- Vivere in ambienti più sicuri e salubri



Lo stato di salute di appartamenti e condomini

Monitoraggi di Civico 5.0



- Analisi delle dispersioni termiche



- Analisi dei consumi elettrici



- Analisi inquinamento indoor



- Analisi inquinamento acustico

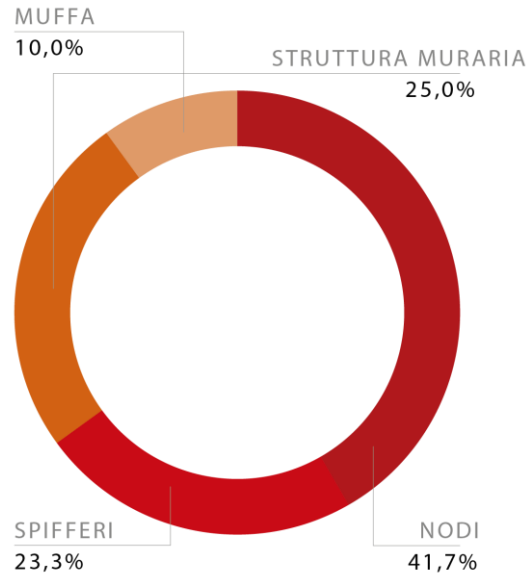


- Analisi fumi di combustione della caldaia



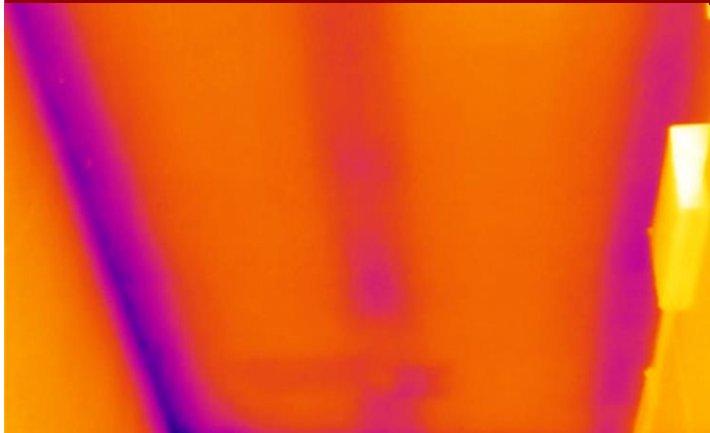
Monitoraggi di Civico 5.0

Dispersioni termiche

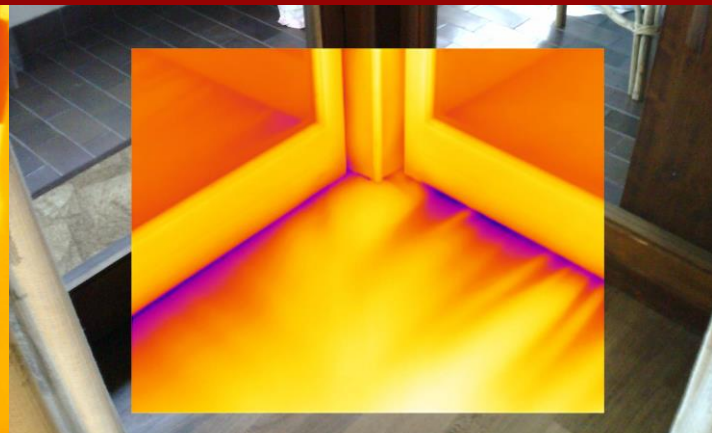


DISPERSIONI TERMICHE RILEVATE

Pessima coibentazione della facciata



Dispersione lungo i nodi



Spifferi



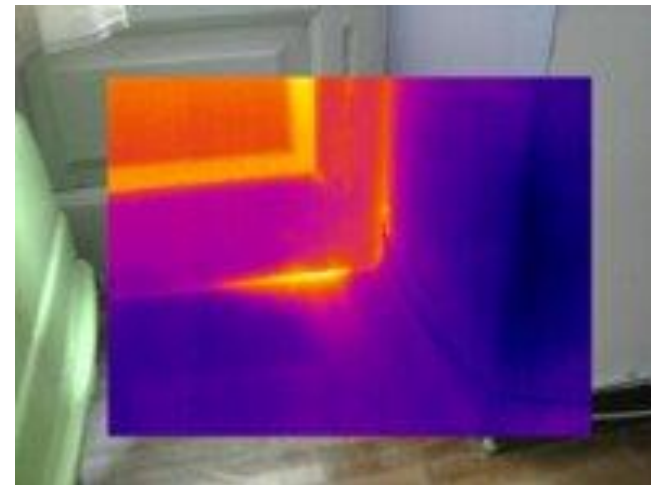
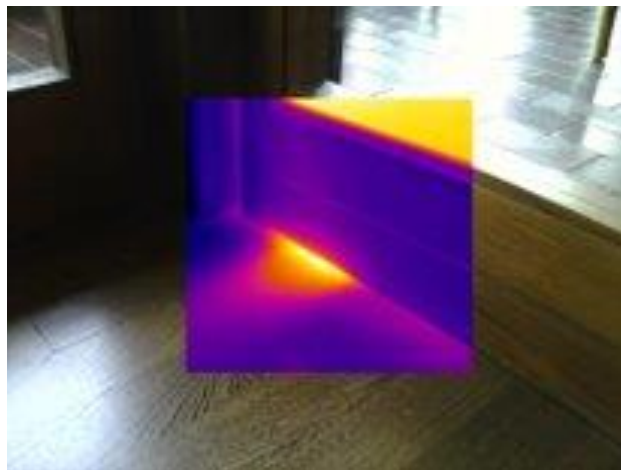
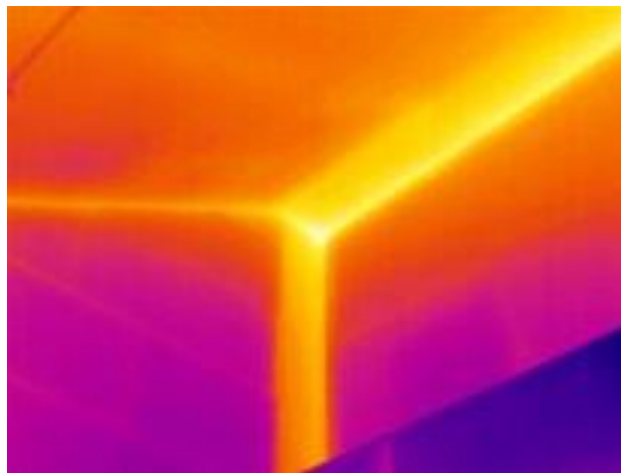
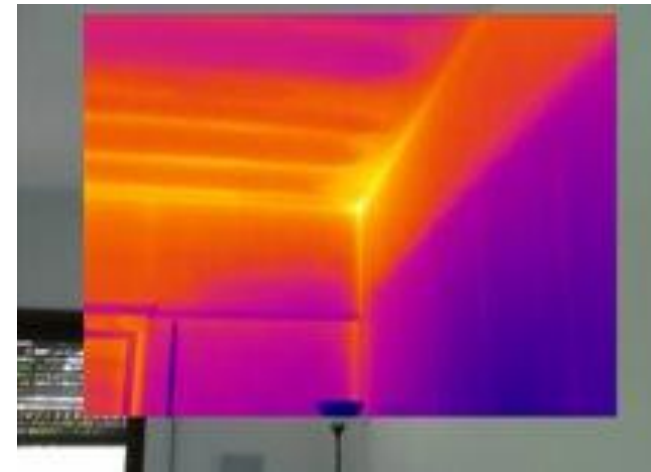
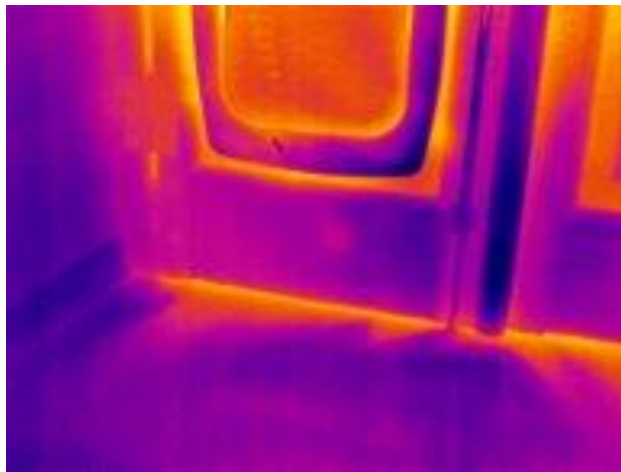
Struttura muraria e muffa

Le termofoto sono disponibili nella gallery di flickr di Civico 5.0



Monitoraggi di Civico 5.0

Dispersioni termiche - ESTIVE



Le termofoto sono disponibili nella gallery di flickr di Civico 5.0

Con il contributo di



Main Partner



Partner tecnico

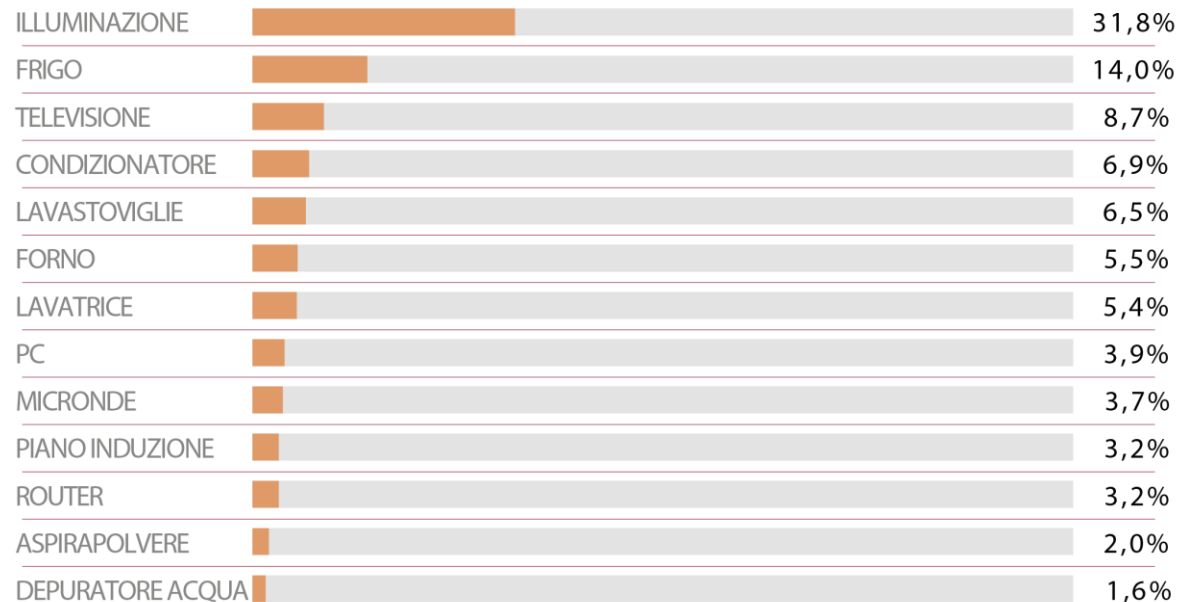


Monitoraggi di Civico 5.0

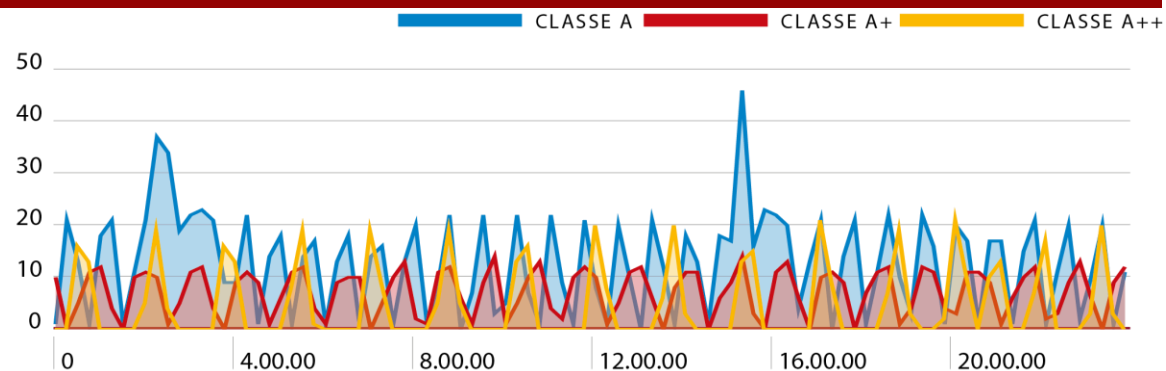
Consumi elettrici



INCIDENZA MEDIA DEGLI APPARECCHI ELETTRICI



CONFRONTO CONSUMI DI TRE FRIGORIFERI NELLE 24H



Monitoraggi di Civico 5.0

Inquinamento indoor



PM2,5

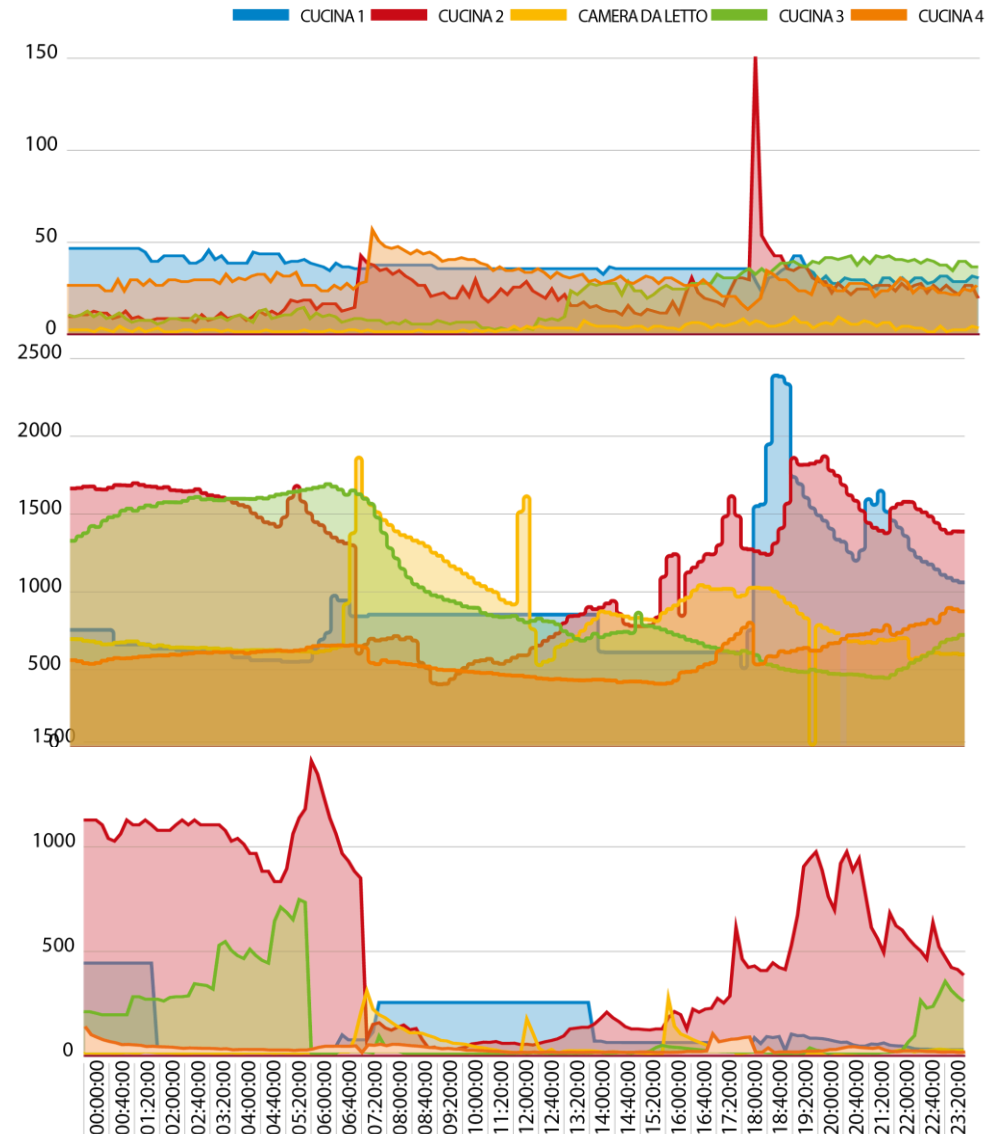
dalle normative italiane è attualmente pari a 25 µg/m3 come media annuale, con l'obiettivo di ridurlo a 20 µg/m3 dal 2020 (fonte Ministero dell'Ambiente e della Tutela del Territorio e del Mare).

CO₂

Il livello medio di CO₂ negli edifici dipende da molti fattori (numero di persone, ricambio dell'aria, utilizzo di utenze che ne aumentano la concentrazione come i fornelli da cucina, ecc.), ma tendenzialmente si iniziano ad accusare alcuni fastidi avvicinandosi a 2000 ppm (fonte REHVA).

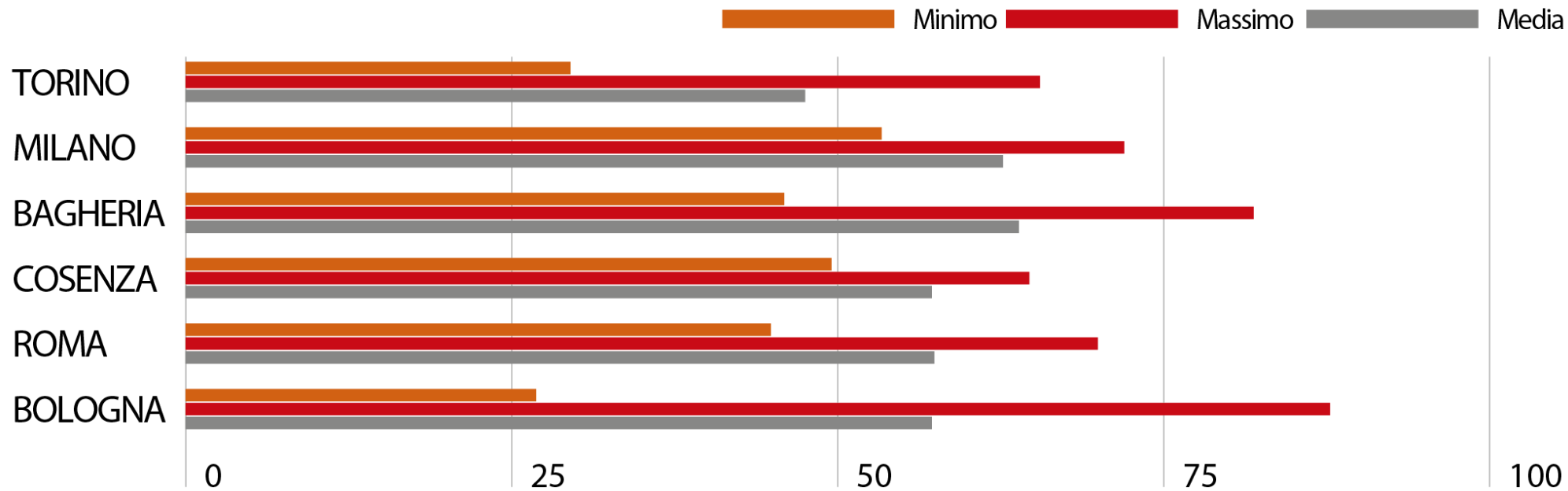
COV

Per quanto riguarda i COV, (Composti Organici Volatili) i livelli raccomandati, considerati accettabili vanno da 0 a 220 ppb (elaborazione su dati Volatile Organic Compounds, Indoor Air Quality and Health, da L. Molhave).



Monitoraggi di Civico 5.0

Inquinamento acustico



L'Organizzazione Mondiale per la Sanità raccomanda il rispetto delle **soglie di esposizione**, fissate a **65 decibel** durante il **giorno** e a **55** nel corso della **notte**.



Monitoraggi di Civico 5.0

Sharing economy ed opportunità



civicocinquepuntozero.it/testimonial



Tutte le schede dei monitoraggi sono disponibili
a civicocinquepuntozero.it/monitoraggi/



Incentivi fiscali per l'efficienza

- **Ecobonus:** riqualificazione energetica dal 50% al 75%.
- **Sismabonus:** interventi di messa in sicurezza sismica, da diritto fino all'85% di detrazione.
- **Greenbonus:** detrazione del 36% per interventi di inverdimento degli spazi.
- **Bonus elettrodomestici e mobili:** detrazione del 50% per l'acquisto di mobili ed elettrodomestici.
- **Bonus energetici:** possono accedervi le famiglie in difficoltà.

• Superbonus

INTERVENTI TRAINANTI

- Isolamento termico delle superfici opache degli edifici, compresi quelli unifamiliari, con un'incidenza superiore al 25% della s.d.l.
- Sostituzione degli impianti di climatizzazione invernale esistenti con impianti centralizzati per il riscaldamento, il raffrescamento, la fornitura di acqua calda sanitaria sulle parti comuni degli edifici.
- Interventi antisismici (Sismabonus).

INTERVENTI TRAINATI

- Efficientamento energetico (interventi rientranti nell'ecobonus) nei limiti di spesa previsti dalla legislazione vigente per ciascun intervento.
- Infrastrutture per la ricarica di veicoli elettrici negli edifici.
- L'installazione di impianti fotovoltaici connessi alla rete.
- L'installazione contestuale o successiva di sistemi di accumulo integrati negli impianti solari fotovoltaici agevolati.



Decalogo per rivedere il superbonus del 110% e accelerare i cantieri della riqualificazione energetica e antisismica

- Premiare gli interventi integrati di riqualificazione energetica e antisismica.
- Garantire l'efficacia del provvedimento: premiamo chi più riduce i consumi.
- Garantire l'equità del provvedimento.
- Priorità all'edilizia residenziale pubblica e ai quartieri disagiati.
- Garantire l'accesso al credito per famiglie e imprese.
- Spingere la decarbonizzazione dei sistemi di riscaldamento.
- Allargare il superbonus all'eliminazione delle barriere architettoniche e agli edifici senza impianti.
- Premiare i materiali salubri, naturali e provenienti dal riciclo.
- Semplificare gli interventi di retrofit energetico dei condomini.
- Rafforzare il ruolo di regia e di controllo da parte del Governo, attraverso un coordinamento più efficace dei diversi Ministeri ed Enti coinvolti.

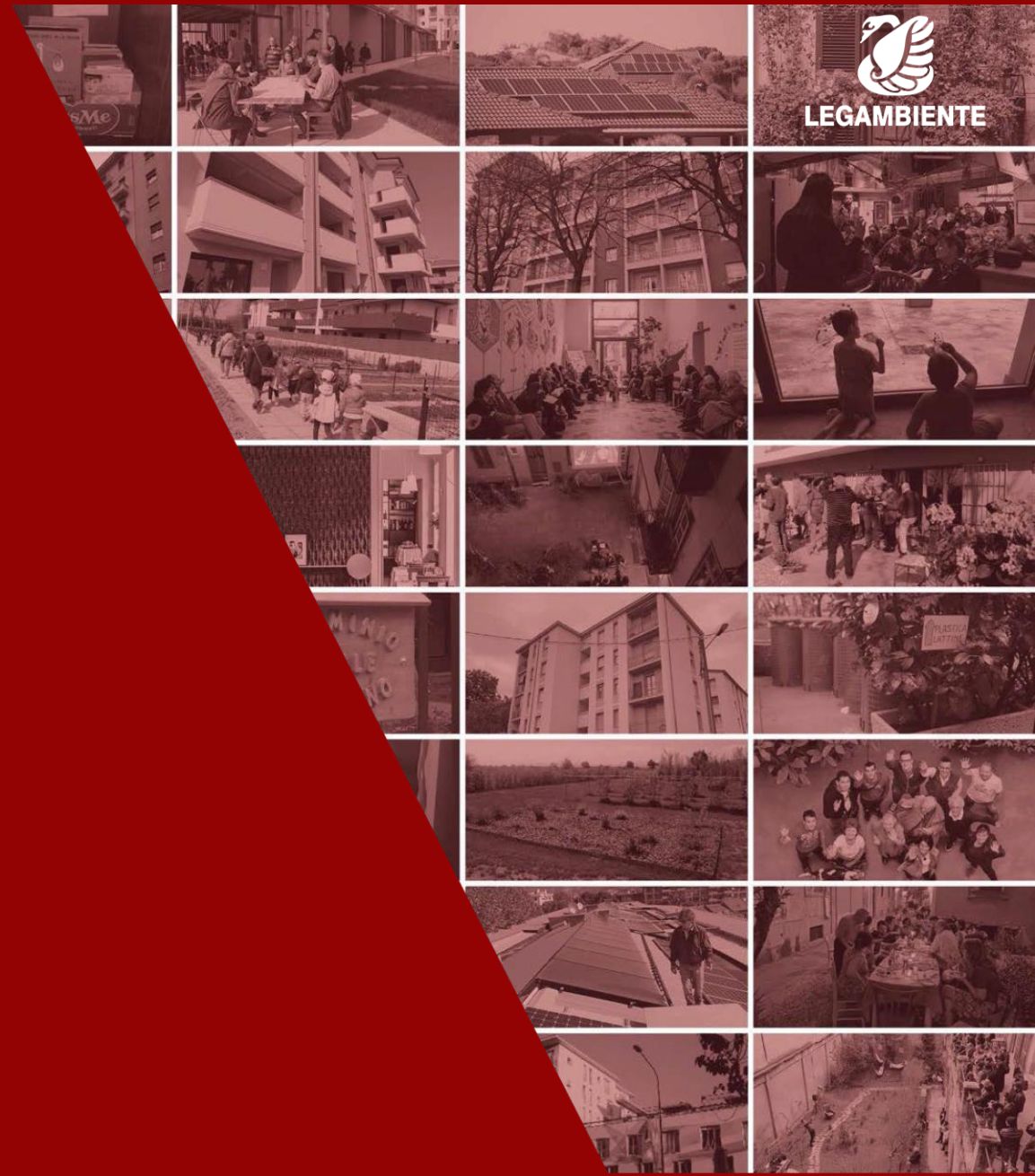




Grazie per l'attenzione

Il rapporto è consultabile sul sito:
civicocinquepuntozero.it/

Per ulteriori informazioni:
energia@legambiente.it



LEGAMBIENTE

Con il contributo di



Main Partner



Sostenitore



Partner tecnico

