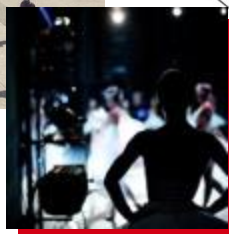


Case History: Sicurezza e Qualità nella Riqualificazione Energetica

Forum QUALENERGIA
2 Dicembre 2021



Le sfide della riqualificazione degli edifici

L'interesse dei consumatori per la riqualificazione edilizia è estremamente elevato.

In base alla media internazionale il 79% degli intervistati renderebbe la propria abitazione più efficiente dal punto di vista energetico se disponesse dei mezzi necessari (tab.1), per l'Italia questo dato sale all'89%.

Tabella 1 Se disponeste dei mezzi finanziari e delle altre risorse necessarie, con quale probabilità rendereste la vostra abitazione più efficiente dal punto di vista energetico?

	Regno Unito	USA	Francia	Germania	Italia	Danimarca	Polonia	Media internazionale
Molto probabile	39%	46%	28%	33%	53%	35%	40%	39%
Abbastanza probabile	45%	39%	42%	42%	36%	41%	41%	40%
Molto probabile + abbastanza probabile	84%	85%	70%	75%	89%	76%	81%	79%
Poco probabile	12%	9%	18%	16%	8%	17%	13%	13%
Per niente probabile	4%	6%	11%	9%	3%	7%	6%	7%

Fonte: OnePoll

Sondaggio condotto da OnePoll in settembre nell'UE, nel Regno Unito e negli Stati Uniti ha fornito informazioni sulla comprensione dei consumatori rispetto alla riqualificazione edilizia.

Le sfide della riqualificazione degli edifici

Nel sondaggio tra i consumatori, infatti, i costi iniziali elevati sono stati segnalati come il principale e più comune limite all'adesione a progetti di riqualificazione energetica (tab. 2)

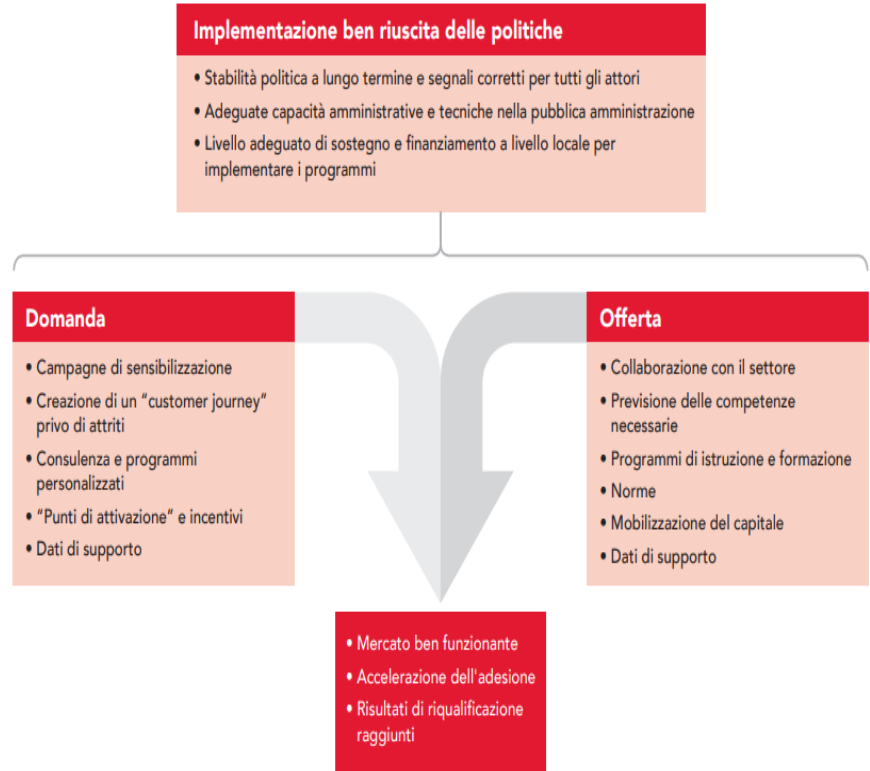
Tabella 2 Quali dei seguenti fattori contribuiscono a farvi desistere dal rendere la vostra abitazione più efficiente dal punto di vista energetico?

	Media internazionale
Costo	51%
Timore di un'installazione di scarsa qualità	20%
Evitare contatti a causa del COVID-19	16%
Non sapere cosa bisogna fare	15%
Difficoltà a reperire i mezzi finanziari necessari (ad es. sovvenzioni/incentivi)	13%
Timore di affidarsi a persone non qualificate	12%
Inconvenienti per la casa/il lavoro	12%
Difficoltà a organizzare/individuare gli operai necessari	11%
Non sapere chi contattare per svolgere il lavoro	10%
Impatto sull'estetica dell'abitazione	9%
Non sapere quanto tempo potrebbe richiedere	8%
Mancanza di coordinamento con i vicini (in appartamenti/villetta a schiera)	6%
Nessuno dei precedenti/Non lo farei	13%

Fonte: OnePoll

Raccomandazioni

- Una **politica chiara e stabile** nel lungo periodo, e un **coordinamento** efficace tra governo e stakeholders.
- **incentivi fiscali** che tengano conto delle differenze in termini di tipo di occupazione, fattibilità e tipo di edificio, oltre a graduali aumenti degli standard minimi di efficienza energetica.
- **Corsi di formazione** per acquisizione competenze nella pubblica amministrazione e per la forza lavoro.
- **Promozione dei benefici** dei programmi di riqualificazione al fine di incoraggiare i consumatori.



Progetto di riqualificazione energetica 110%

Valsesia,
Milano



Prima



Dopo



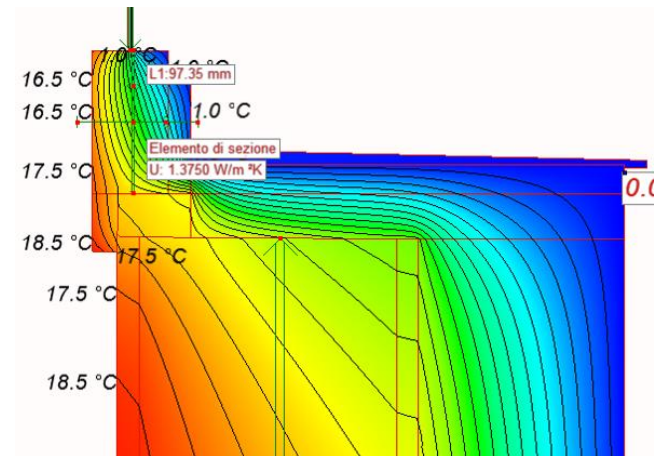
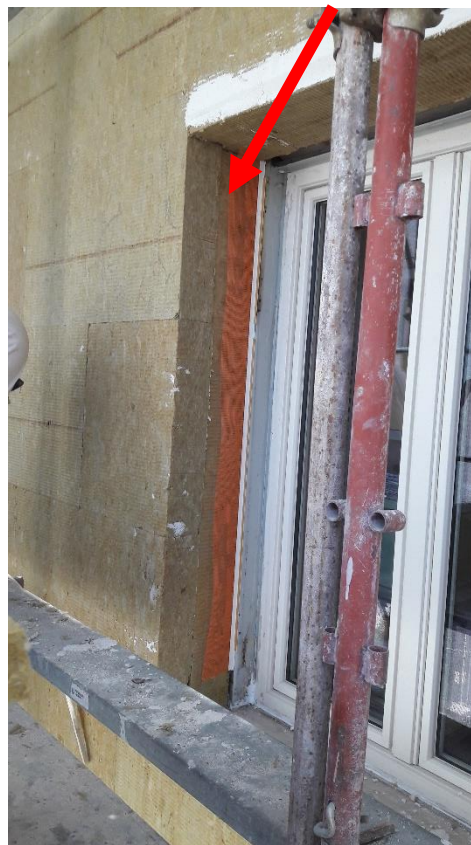
Coibentazione facciate



Coibentazione
banchina



Coibentazione spallette



Protezione dal fuoco



PROTEZIONE DAL FUOCO

Pannello in Lana di Roccia

Euroclasse A1

- Non produce fumi tossici
- Non genera gocciolamento
- Previene la propagazione del fuoco

- Il sistema a Cappotto completo (con finitura) appartiene a:

Euroclasse A2 s1 d0

- E' in grado di **proteggere dal fuoco** limitando la possibilità d'innesco e di propagazione di un eventuale incendio all'intera facciata:
 - a) Durante l'**installazione**
 - b) Durante l'**occupazione**
 - c) Durante i lavori di **manutenzione**

...perchè è così importante la protezione dal fuoco?

Grenfell tower – Londra 2017



Torre Del Moro – Milano 2021



Inquadramento Normativo in Italia

Il D.M. del 25 gennaio 2019 ha identificato nell'amministratore di condominio come "Responsabile dell'attività" volta a pianificare azioni e comportamenti dei condomini da mettere in pratica in presenza di un incendio.

In caso di incendio accidentale nelle parti comuni, l'amministratore di condominio ha responsabilità civili e penali per omesso svolgimento di azioni dirette a garantire un determinato livello di sicurezza.

La classificazione dei materiali da costruzione e la loro reazione al fuoco, come nel caso del cappotto termico, potrebbero limitare la propagazione dell'incendio e consentire l'esodo in tempi rapidi, per edifici sopra i 12 metri di altezza.

altezza edificio [n. piani]	UK	Germania	Francia	Slovenia	Serbia	Croazia	Slovacchia	Rep. Ceca	Romania	Italia
11	solo Euroclasse A	solo Euroclasse A	solo Euroclasse A	solo Euroclasse A	solo Euroclasse A	solo Euroclasse A	solo Euroclasse A	solo Euroclasse A	solo Euroclasse A	qualsunque
10	solo Euroclasse A	solo Euroclasse A	solo Euroclasse A	solo Euroclasse A	solo Euroclasse A	solo Euroclasse A	solo Euroclasse A	solo Euroclasse A	solo Euroclasse A	qualsunque
9	solo Euroclasse A	solo Euroclasse A	solo Euroclasse A	solo Euroclasse A	solo Euroclasse A	solo Euroclasse A	solo Euroclasse A	solo Euroclasse A	fascie Euroclasse A	qualsunque
8	solo Euroclasse A	solo Euroclasse A	fascie Euroclasse A	solo Euroclasse A	solo Euroclasse A	fascie Euroclasse A	fascie Euroclasse A	fascie Euroclasse A	fascie Euroclasse A	qualsunque
7	solo Euroclasse A	fascie Euroclasse A	fascie Euroclasse A	fascie Euroclasse A	solo Euroclasse A	fascie Euroclasse A	fascie Euroclasse A	fascie Euroclasse A	fascie Euroclasse A	qualsunque
6	solo Euroclasse A	fascie Euroclasse A	fascie Euroclasse A	fascie Euroclasse A	solo Euroclasse A	fascie Euroclasse A	fascie Euroclasse A	fascie Euroclasse A	fascie Euroclasse A	qualsunque
5	modifica in corso	fascie Euroclasse A	fascie Euroclasse A	fascie Euroclasse A	fascie Euroclasse A	fascie Euroclasse A	fascie Euroclasse A	fascie Euroclasse A	fascie Euroclasse A	qualsunque
4	modifica in corso	fascie Euroclasse A	fascie Euroclasse A	fascie Euroclasse A	fascie Euroclasse A	qualsunque	fascie Euroclasse A	fascie Euroclasse A	fascie Euroclasse A	qualsunque
3	modifica in corso	fascie Euroclasse A	fascie Euroclasse A	qualsunque	fascie Euroclasse A	qualsunque	fascie Euroclasse A	fascie Euroclasse A	fascie Euroclasse A	qualsunque
2	modifica in corso	qualsunque	qualsunque	qualsunque	fascie Euroclasse A	qualsunque	fascie Euroclasse A	fascie Euroclasse A	fascie Euroclasse A	qualsunque
1	modifica in corso	qualsunque	qualsunque	qualsunque	qualsunque	qualsunque	qualsunque	qualsunque	fascie Euroclasse A	qualsunque

Grazie