



**RWE**

# RWE in Italia

**Our energy for a sustainable life**

[rwe.com](https://www.rwe.com)



# Siamo tra i principali attori nel mercato delle energie rinnovabili in Italia

L'Italia rappresenta uno dei mercati chiave per RWE in Europa. **Con una capacità installata di eolico onshore di circa 500 MW**, in grado di soddisfare il fabbisogno energetico annuale di circa **400.000 famiglie**, siamo presenti sul territorio nazionale con **15 parchi eolici** in esercizio. Stiamo inoltre costruendo due nuovi parchi eolici onshore, San Severo e Mondonuovo, entrambi in Puglia, per

una ulteriore capacità installata di circa **107 MW**. Con la loro entrata in esercizio, prevista per il 2025, produrremo una quantità di energia elettrica da eolico onshore sufficiente a fornire energia verde a più di **500.000 abitazioni** in Italia. Attualmente stiamo costruendo anche il nostro primo **impianto fotovoltaico** in Italia: Bosco, situato in Sicilia.



Impianto eolico	MW	Entrata in esercizio
1 Florinas	20,00	2004
2 Iardino	14,00	2005
3 Vizzini	23,80	2006
4 Monte Cute	44,00	2006
5 Poggi Alti	20,00	2006
6 Marco Aurelio Severino	44,00	2007
7 Santa Ninfa	32,30	2007
8 Serra Pelata	54,00	2007/2010
9 Piano di Corda	44,00	2007/2010
10 Alcamo	32,00	2011
11 Ururi	26,00	2011
12 Deliceto	23,00	2012
13 Morcone	57,00	2019
14 Alcamo II	13,60	2021
15 Selinus	25,20	2022

Capacità pro rata aggiornata a Maggio 2023



Inquadra per il video

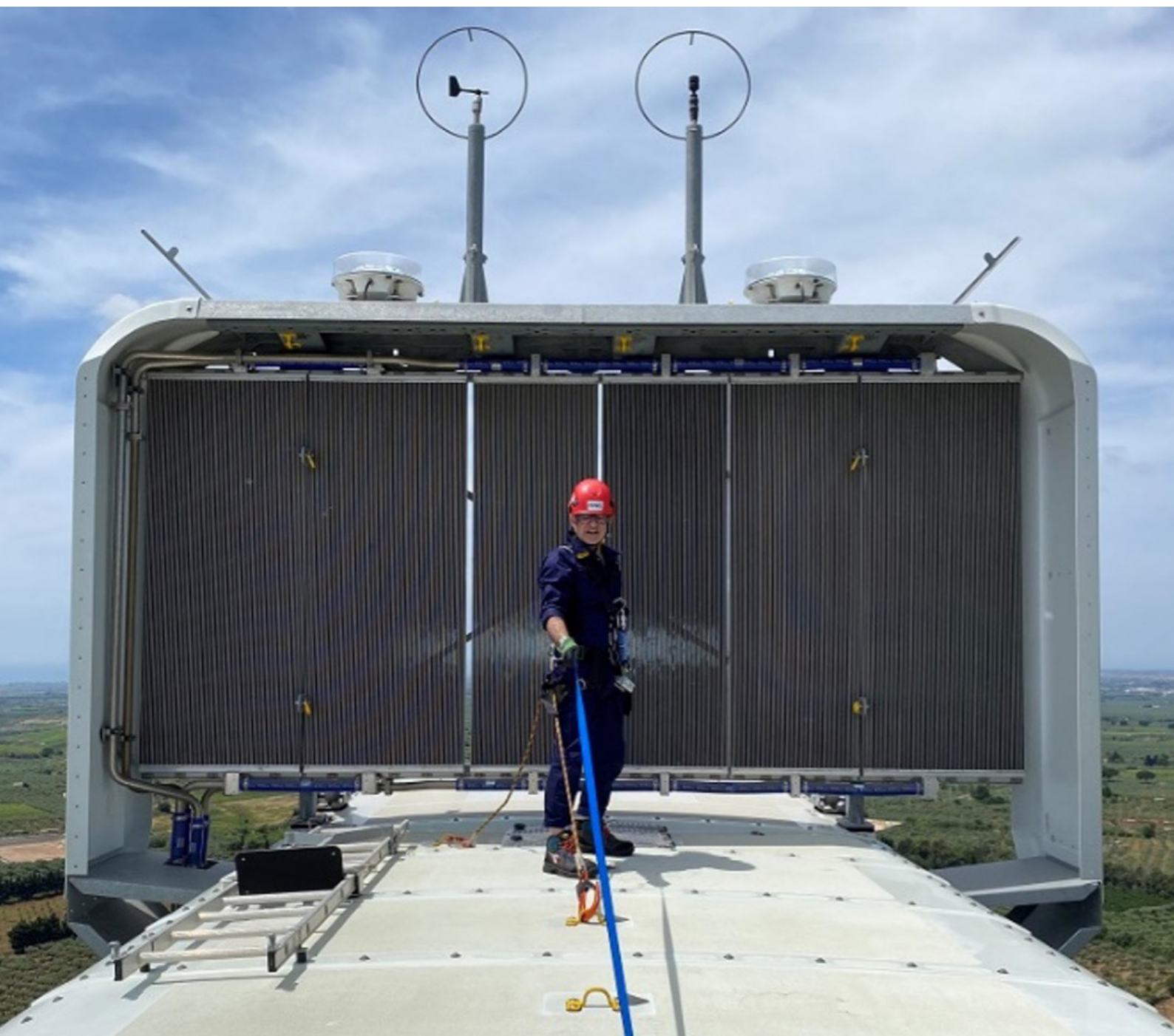


# DIAMO ENERGIA AL FUTURO

## Grande esperienza nel settore, lungo tutta la catena del valore

Possiamo contare sull'esperienza e le competenze di oltre **160 dipendenti** nel nostro Paese: project managers, project engineers, tecnici e operatori. **Personale altamente qualificato** attivo in tutte le fasi della catena del valore: dalla

ricognizione di potenziali siti per lo sviluppo, alla costruzione e manutenzione, fino alla dismissione e al repowering di impianti su tutto il territorio nazionale, dando sempre priorità alla massima qualità dei progetti.





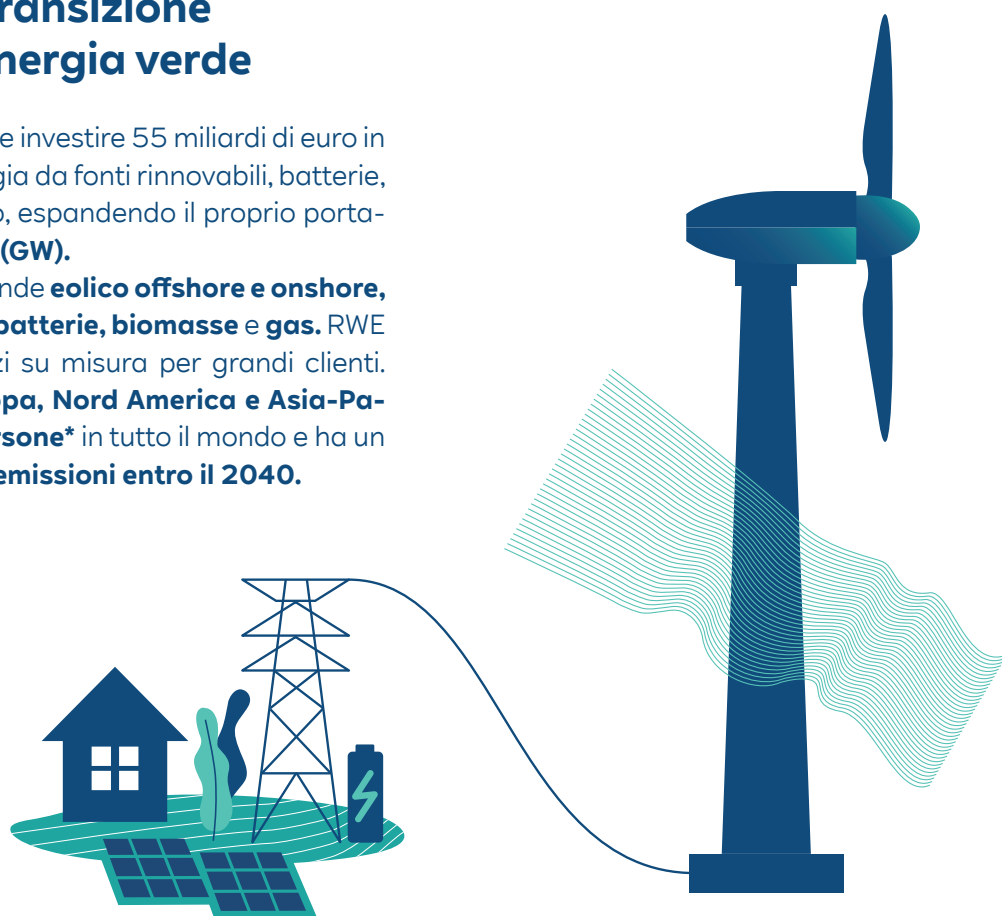


Inquadra per  
il video

## RWE è leader nella transizione verso un mondo a energia verde

Tra il 2024 e il 2030, RWE intende investire 55 miliardi di euro in tutto il mondo in progetti di energia da fonti rinnovabili, batterie, generazione flessibile e idrogeno, espandendo il proprio portafoglio verde a oltre **65 gigawatt (GW)**.

Il **portafoglio** di impianti comprende **eolico offshore e onshore, solare, idroelettrico, idrogeno, batterie, biomasse e gas**. RWE Supply & Trading fornisce servizi su misura per grandi clienti. RWE ha sedi nei mercati di **Europa, Nord America e Asia-Pacifico**. Impiega circa **20.000 persone\*** in tutto il mondo e ha un obiettivo chiaro: arrivare a **zero emissioni entro il 2040**.



\*Al 31-12-2023

## L'agrivoltaico sostenibile

La sostenibilità è uno dei pilastri della nostra mission e riteniamo che l'agrivoltaico sia in grado di coniugare il bisogno energetico con l'attività agricola unitamente alla tutela dell'ambiente e del paesaggio.

Un esempio interessante è rappresentato dall'innovativo impianto dimostrativo per l'agrivoltaico a Bedburg, in Germania. Per questo progetto sono previste tre soluzioni tecniche. Il primo sistema è fisso a terra con una struttura dei moduli verticale e lascia spazio al passaggio dei macchinari agricoli tra le file di moduli di pannelli fotovoltaici. Nel secondo sistema, un tracker mono-assiale a terra, i moduli sono installati in file e seguono il sole durante il giorno. Ciò dovrebbe ottimizzare i rendimenti energetici e garantire maggiore terreno ad uso agricolo. Il terzo è un sistema fisso a terra con struttura elevata dal suolo, simile a un pergolato, sotto al quale ci sono colture di lamponi o mirtilli. L'impianto dimostrativo avrà una capacità di picco di circa 3 MW. L'inizio dei lavori di ricerca è previsto per l'inizio del 2024.







## Il nostro impegno concreto per il territorio

Ovunque operiamo, i nostri impianti rappresentano dei vettori per la valorizzazione e la crescita del territorio. Le nostre attività si fondano su partnership solide e sul dialogo con le comunità locali, garantendo misure di compensazione e mitigazione in campo ambientale e promuovendo cultura e tradizioni locali.

Con il Programma **RinnovaMente**, concepito per divulgare la cultura della transizione energetica ed ecologica, abbiamo creato un progetto formativo destinato alle **scuole** e programmato una serie di **eventi per incontrare le comunità locali**. Perché, per noi di RWE, non c'è **transizione energetica** senza **transizione culturale**.



**RinnovaMente**   
Sostieni il futuro!

## Abbiamo cura dell'ambiente che ci circonda

Come player principale nel mercato globale dell'energia, siamo consapevoli della responsabilità derivante dal nostro ruolo. La **biodiversità è un elemento centrale** della strategia di sostenibilità di RWE. Per questo, ci siamo posti l'obiettivo molto ambizioso di ottenere un **impatto netto positivo sulla biodiversità** per i nuovi impianti al massimo **entro il 2030**. A tal fine, ci impegniamo a sviluppare soluzioni che riducano gli impatti negativi e creino effetti positivi, nell'ottica di evitare, minimizzare, rigenerare, ripristinare e, se necessario, compensare i potenziali impatti sulla biodiversità dei nuovi progetti di eolico onshore, solare e sistemi di accumulo.

Un esempio tangibile di progettazione sostenibile è stato implementato nel nostro **Parco Eolico di Selinus, in Sicilia**. Trattandosi di un bellissimo sito, circondato da ulivi, il trasporto delle pale, lunghe 67 metri, ha rappresentato una sfida: per evitare che le pale toccassero gli ulivi e per ridurre l'impatto ambientale, è stata utilizzata una speciale tecnologia "**Blade Lift**", ovvero di sollevamento delle pale, per trasportarle in sicurezza fino al sito.







Inquadra per  
il video

RWE Renewables Italia S.r.l.  
Via Andrea Doria 41/G  
00192 Roma  
T +39 0695056362  
it.rwe.com

